

ERROR ONE

een zwervend initiatief voor hedendaagse beeldende kunst, Antwerpen
a nomadic initiative for contemporary art, Antwerp
Tulpstraat 79
BE-2060 Antwerp
t. +32 (0)472 261970
info@errorOne.be
www.errorOne.be

18/12-4/01 2009, Leopold De Waelplaats, Antwerpen

error #11 ERROR ONE Tulpstraat 79
BE-2060 Antwerpen

Opening donderdag 18 december 2008 om 19u
Inkomhal Koninklijk Museum voor Schone Kunsten Antwerpen
Performance
Caron Geary om 21u

INTERFACULTY

Thomas Bayrle
Pierre Bismuth
Nikolaus Gansterer
Caron Geary
INTERFACULTYgroup
Anne-Mie Van Kerckhoven

Opening donderdag 18 december 2008 tussen 19 en 24 uur / 18 december 2008-4 januari 2009 / Kasteelstraat 3 Antwerpen

REIS "MULTIPLE" parallel parallel parallel

ERROR ONE

een zwervend initiatief voor hedendaagse beeldende kunst, Antwerpen
 a nomadic initiative for contemporary art, Antwerp
 Tulpstraat 79
 BE-2060 Antwerp
 t. +32 (0)472 261970
info@errorOne.be
www.errorOne.be

ERROR #11 “INTO THE LIGHT”

Een internationaal project voor hedendaagse kunst met video-, audio- en lichtinstallaties
 in de stad tijdens de langste nachten van het jaar

Thomas Bayrle (D) // Pierre Bismuth (F) // Nikolaus Gansterer (A) //

Caron Geary (UK) // INTERFACULTYgroup // Anne-Mie Van Kerckhoven (B)

Opening donderdag 18 december 2008 om 19 uur

Performance Caron Geary (UK) om 21 uur

Inkomhal Koninklijk Museum voor Schone Kunsten Antwerpen

Leopold De Waelplaats Antwerpen

18 december 2008 – 4 januari 2009

Leopold De Waelplaats, Antwerpen

Into the Light is een internationaal hedendaags kunstproject met video-, audio- en lichtinstallaties in het stadsbeeld. De beelden, die op het plein te zien zijn tijdens de langste nachten van het jaar, zetten de kijker aan om de realiteit opnieuw of anders te bekijken.

Parallel: REIS – “Multiple 12”

Opening donderdag 18 december 2008 tussen 19 en 24 uur

18 december 2008 – 4 januari 2009

Kasteelstraat 3 Antwerpen

Zes jonge curatoren en evenveel kunstenaars geven hun versie van ‘Into the Light’

Dirk Bogaert, Ninon Brière (Fr), Wim Catrysse, Shelbatra Yashari, Riaan Van Jaarsveldt (SA) en

Pieter Vermeersch, uitgenodigd door Tuur Delodder, Alan Quireyns, Katleen Schueremans, Lieve

Sysmans, Ben Van den Berghe, Marthe Van Dessel en Wouter Van der Hallen

Powered by Vidi-Square. Met dank aan KMSKA, CAMU, B-architecten, CB Richard Ellis, Nero, Revista, Vooruitzicht, Zeno X Gallery



ERROR ONE

een zwerfend initiatief voor hedendaagse beeldende kunst, Antwerpen
 a nomadic initiative for contemporary art, Antwerp
 Tulpstraat 79
 BE-2060 Antwerp
 t. +32 (0)472 261970
info@errorOne.be
www.errorOne.be

INTO THE LIGHT

ERROR ONE brengt in haar elfde editie internationale kunstenaars samen die werken met video, audio, foto en lichtinstallaties. Deze hedendaagse kunstwerken worden getoond in interactie met de stad, op gevels, ramen, schermen rond de Leopold De Waelplaats te Antwerpen, in de omgeving van het Koninklijk Museum voor Schone Kunsten. Dit project zal plaatsvinden tijdens de late namiddagen en nachten van 19 december tot 4 januari. Mogelijk kan *Into the Light* een tegengewicht zijn voor de nood aan licht in de kortste en donkerste dagen van het jaar.

De opening van dit project vindt plaats in de inkomhal van het **Koninklijk Museum voor Schone Kunsten** te Antwerpen op donderdag **18 december 2008 om 19 uur. Om 21 uur** zal de Londense kunstenares **Caron Geary**, gekend als **FERAL** in de Londense music scene, een performance brengen, die aansluit bij haar fotografisch werk. Deze performance was laatst te zien in P.S.1, PART OF WACK!, New York.

Deelnemende kunstenaars: Thomas Bayrle (D), Pierre Bismuth (F), Nikolaus Gansterer (Au), Caron Geary (UK), INTERFACULTYgroup, Anne-Mie Van Kerckhoven (B).

Into the Light richt zich op het statuut van het beeld en de complexe interactie met zijn omgeving. De samengebrachte werken tonen de verschillende attitudes en werkwijzen van de kunstenaars. Ze zijn geselecteerd vanuit hun complexiteit, hun complementariteit en hun mogelijkheid de kijker aan te zetten de realiteit opnieuw of anders te bekijken.

Zo onderzoekt **Thomas Bayrle** de infrastructuur van de visuele omgeving en weeft patronen tot visueel complexe superstructuren. **Pierre Bismuth** deconstrueert gangbare waarnemingspatronen en voegt er een element van verwondering aan toe. **Nikolaus Gansterer** confronteert ons met een dubieus complex systeem van wetenschappelijke theorieën en de grens tussen natuur, cultuur en kunst. **Caron Geary's** fotografisch werk stelt vragen over identiteit en gender. **INTERFACULTYgroup** maakt voor *Into the Light* een nieuw werk voor een specifieke plaats, namelijk een toekomstig hotel, op de Leopold De Waelplaats. Het werk is de neerslag van een samenwerkingsproces, dat reageert op de ruimtelijke en sociale context. De psychedelische computeranimaties van **Anne-Mie Van Kerckhoven** getuigen van een fascinatie voor technologie en de invloed ervan op de mens en de maatschappij.

Dagelijkse presentaties van **17 uur tot laat in de nacht** aan de **Leopold De Waelplaats** te Antwerpen, het plein voor het Koninklijk Museum voor Schone Kunsten.

In het kader van *Into The Light* geeft ERROR ONE ook het woord aan jonge curatoren en kunstenaars, met een nieuw initiatief. Parallel met de buitenlocaties van het project opent op de eerste en tweede verdieping van de **Kasteelstraat 3** een **nieuwe tentoonstellingsruimte - REIS**. Gelijktijdig met *Into The Light* loopt daar de

Powered by Vidi-Square. Met dank aan KMSKA, CAMU, B-architecten, CB Richard Ellis, Nero, Revista, Vooruitzicht, Zeno X Gallery



ERROR ONE

een zwervend initiatief voor hedendaagse beeldende kunst, Antwerpen
 a nomadic initiative for contemporary art, Antwerp
 Tulpstraat 79
 BE-2060 Antwerp
 t. +32 (0)472 261970
info@errorOne.be
www.errorOne.be

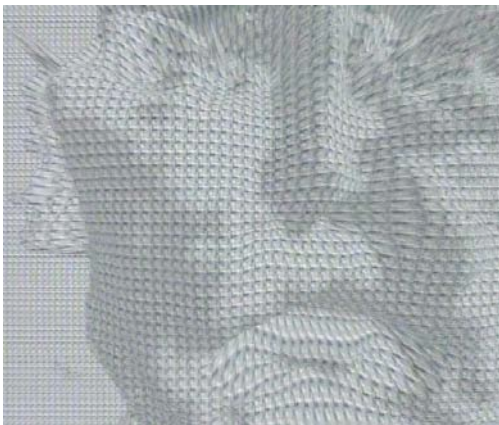
groepstentoonstelling **Multiple 12**. Voor deze openingstentoonstelling zal alle beschikbare ruimte ingevuld worden met het werk van 6 kunstenaars, uitgenodigd door evenveel curatoren. REIS en ERROR ONE nodigen iedereen uit voor een kennismaking met de nieuwe ruimte en het werk van de deelnemende kunstenaars: **Dirk Bogaert, Ninon Brière (Fr), Wim Catrysse, Shelbatra Yashari, Riaan Van Jaarsveldt (SA) en Pieter Vermeersch**. Curatoren en organisatoren van deze eerste tentoonstelling: **Tuur Delodder, Alan Quireyns, Katleen Schueremans, Lieve Sysmans, Ben Van den Berghe, Marthe Van Dessel en Wouter Van der Hallen**.
 (Info: Wouter Van der Hallen, woutervdh@gmail.com of 0477/935483)

Het infopunt voor *Into the Light* is gelegen in het Museum Café, **CAMU**, Leopold De Waelplaats te Antwerpen en is dagelijks open van 17 tot 20 uur, behalve op maandag, en op 25 en 31 december, en 1 en 2 januari. Na sluitingstijd van het KMSKA, is het infopunt en het CAMU toegankelijk via de trappen aan de rechtervleugel van het KMSKA. Een tweede infopunt: **REIS, Kasteelstraat 3**, openingsuren vrijdag tot zondag van 17–20u.

KUNSTENAARS INTO THE LIGHT:**Thomas Bayrle (D)**

Superstars, 1993

Video, audio, 9:00



In *Superstars*, een werk van 1993, toont Thomas Bayrle portretten die samengesteld zijn uit verschillende kleine beeldpatronen, een concept dat Bayrle reeds sinds de jaren 60 uitdiept. De film zoomt continu in op gezichten, die samengesteld zijn uit wel 20.000 kleine beelden van filmloops. Deze filmloops zijn op hun beurt opnames van de beelden die door de geportreterden zelf bekeken werden. Het werk is een verwijzing naar het voyeuristische systeem van onze consumptiemaatschappij.

Vanuit zijn interesse voor de relatie tussen kunst en maatschappij, onderzoekt Thomas Bayrle de infrastructuur van de visuele omgeving en weeft patronen tot visueel complexe superstructuren. Cybernetica, pornografie, urbanisatie

Powered by Vidi-Square. Met dank aan KMSKA, CAMU, B-architecten, CB Richard Ellis, Nero, Revista, Vooruitzicht, Zeno X Gallery

ERROR ONE

een zwervend initiatief voor hedendaagse beeldende kunst, Antwerpen
 a nomadic initiative for contemporary art, Antwerp
 Tulpstraat 79
 BE-2060 Antwerp
 t. +32 (0)472 261970
info@errorOne.be
www.errorOne.be

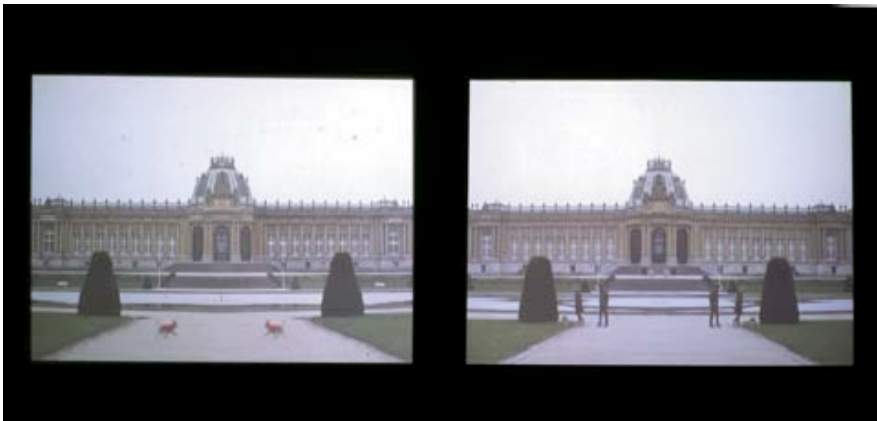
en de consumptiemaatschappij zijn uitgangspunten en basismateriaal van Bayrle' s praktijk. Samen met Sigmar Polke en Gerhard Richter was Bayrle medestichter van de Duitse Pop beweging. Hij laat reeds meer dan dertig jaar zijn invloed gelden, zowel als kunstenaar als leraar. "I consider the relationship between individual and collective/community the same as that between dot and grid, the dot representing a component of the grid, and between cell and body, the cell being its basic element."

Thomas Bayrle is geboren in 1937 in Berlijn, en leeft en werkt in Frankfurt am Main. Hij heeft zijn werk wereldwijd tentoongesteld sinds de jaren zestig; Op dit moment loopt er een overzichtstentoonstelling van zijn grafisch oeuvre in Museum Ludwig te Keulen. Een selectie uit zijn groeps tentoonstellingen: Museum für Moderne Kunst, Frankfurt am Main, Lyon Biennial, Frankfurter Kunstverein, Office for Contemporary Art Norway, Oslo, Tate Modern, London, PKM Gallery, Beijing, Kunstmuseum Stuttgart, Santa Monica Museum of Art, Santa Monica, Schirn Kunsthalle Frankfurt, ZKM, Karlsruhe, 4. Berlin Biennale, Berlin, The 6th Gwangju Biennale, South Korea, Kunstmuseum Thun, Thun, Kunsthaus Zürich, Zurich, Staatliche Tretjakow-Galerie, Moskow, Dowse-Museum, Wellington, New Zealand, Haus der Kunst, Munich, 50. Biennale di Venezia, Documenta 3 en 6, Kassel. Een selectie uit zijn solo tentoonstellingen: Galerie Barbara Weiss, FRAC Limousin, Limoges, Office for Contemporary Art, Oslo, Galerie Johann Widauer, Innsbruck, Museum für Moderne Kunst, Frankfurt am Main, Gavin Brown Enterprises, New York.

Pierre Bismuth (Fr)

Double Symmetry, 2003

Video, simultane projectie, 6:03, in loop



Double Symmetry toont in een dubbele projectie het Museum van Tervuren en zijn bezoekers op een doordeweekse winterdag. Bij nader inzien blijkt het beeld gemanipuleerd, alsof het gebouw en de tuin hun regels van symmetrie opleggen aan de hele omgeving, en de spontane bewegingen van mensen, dieren en zelfs sneeuwvlokjes onderworpen worden aan de orde van de monumentale architectuur.

Powered by Vidi-Square. Met dank aan KMSKA, CAMU, B-architecten, CB Richard Ellis, Nero, Revista, Vooruitzicht, Zeno X Gallery

ERROR ONE

een zwervend initiatief voor hedendaagse beeldende kunst, Antwerpen
 a nomadic initiative for contemporary art, Antwerp
 Tulpstraat 79
 BE-2060 Antwerp
 t. +32 (0)472 261970
info@errorOne.be
www.errorOne.be

Pierre Bismuth houdt in zijn veelzijdige artistieke praktijk de moderne cultuur tegen het licht. Vaak doet hij dit door middel van 'reappropriating': het zich toe-eigenen van, in dit geval, architecturale en culturele referenties, en de geschiedenis van België. Aldus onderzoekt hij hoe waarneming, betekenis en waarden tot stand komen. Bismuths oeuvre omvat alle mogelijke media en disciplines – van origami en collage over video en schilderkunst, tot screenwriting en installaties.

Pierre Bismuth is geboren in 1963 in Parijs, leeft en werkt in Brussel. Hij heeft zijn werk veelvuldig tentoongesteld in Europa en Noord-Amerika. In 2005 won hij een Oscar in de categorie *Best Original Screenplay*, samen met *Charlie Kaufman* en *Michel Gondry*, voor de film *Eternal Sunshine of the Spotless Mind*, geregisseerd door *Michel Gondry* en met *Jim Carey* en *Kate Winslet* in de hoofdrollen.

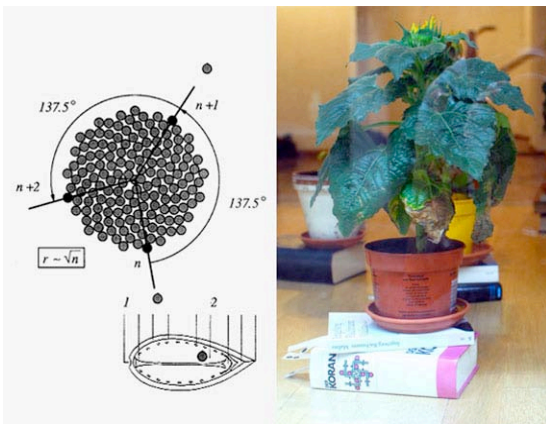
Recente solotentoonstellingen: 2008: *Ruled by Extravagant Expectations*, Gallery Christine König, Vienna, *The All Seeing Eye* (with Michel Gondry) British Film Institute, South Bank Gallery, London, *Occupancy By More Than 6'682'685'387 Persons is Dangerous And Unlawful*, Cosmic Gallery, Paris, *Coming Soon*, Queensland Art Gallery, Brisbane; 2007: *One Man's Mess is Another Man Masterpiece*, Galerie Jan Mot, Brussels, *One Size Fits All*, Mary Boon Gallery, New York, Team Gallery New York.

Recente groepstentoonstellingen: 2008: *Expo 58t*, Congres Railway Station, Brussels, *No Leftovers*, Kunsthalle Bern, Bern, *Making a Scene*, Fondazione Morra Greco, Napels, *Locked-in. The Image of Humanity in the Age of Intrusion*, Casino Luxembourg, *Designed by Artists*, Z33, Hasselt; 2007: *Airs de Paris*, Centre Georges Pompidou, Paris, *Lost Format*, Be-Part, Waregem, *The Residents*, Argos, Brussels.

Nikolaus Gansterer (A)

Who loves the sun?, 2008

Planten, licht, aluminiumfolie, boeken, tekeningen,...



Powered by Vidi-Square. Met dank aan KMSKA, CAMU, B-architecten, CB Richard Ellis, Nero, Revista, Vooruitzicht, Zeno X Gallery

ERROR ONE

een zwerfend initiatief voor hedendaagse beeldende kunst, Antwerpen
 a nomadic initiative for contemporary art, Antwerp
 Tulpstraat 79
 BE-2060 Antwerp
 t. +32 (0)472 261970
info@errorOne.be
www.errorOne.be

De vraag naar een mogelijk verband tussen theorie en planten is de grondslag van dit werk van Nikolaus Gansterer. Het kritieke ogenblik tussen een gewaagde thesis (ideologie/theorie) en de daadwerkelijke vertakkingen (de groei/de niet-groei) is de kernkwestie van deze dubieuze test. Tijdens de duur van de tentoonstelling groeien verschillende planten bovenop een selectie van boeken in een tijdelijk laboratorium. Door historisch relevante literatuur als basis te nemen, literatuur die een enorme invloed had op de ontwikkeling van het menselijk denken, worden verschillende referenties uitgezet. Door uit te gaan van de (pseudo-wetenschappelijke) notie dat een idee mogelijk andere wezens kan beïnvloeden door de zuivere aanwezigheid in de ruimte, stelt het werk op ironische wijze vragen naar de beperkingen van kennis.

Het werk, dat gebaseerd is op het experiment, speculeert op de potentiële wederkerigheid tussen diverse vormen van "ideale" humus en de planten. De installatie maakt deel uit van een studie op lange termijn van de kunstenaar, van levende testorganismen. Een reeks uitgewerkte tekeningen en diagrammen informeert de bezoeker over het proces van het onderzoek.

De Oostenrijkse Nikolaus Gansterer is geboren in 1974. Enkele recente tentoonstellingen en presentaties van zijn werk omvatten *Living and Working in Vienna II*, Kunsthalle, Vienna; *Sonar Festival*, CCCB, Barcelona; *Moving Patterns*, ACF, New York; *Trichtlinnburg*, Salzburger Kunstverein/ JVE Maastricht/ CCA Tallinn; *Architecture of Interaction*, Chisenhale Gallery, London; *Hard Rock Walzer*, Villa Manin, Udine; *Potential Dialogues*, RCM Art Museum, Nanjing; *Wrong time, Wrong place*, Tent, Rotterdam; *The Stone Road*, KHEX, Vienna en binnenkort Argos, Brussel.

www.gansterer.org

Caron Geary (UK)

Swivel Part I, 2007

Video, audio, 3:58

Swivel Part III, 2007

Video, audio, 1:25

Frontal View No.1 Of White, British Female, Uk Born- 'Feral', London –Self Portrait (2007)

Three Quarter Profile View No.1 Of White British Female, Uk Born-'Feral', London –Self Portrait (2007)

Frontal View No.2 Of White British Female, Uk Born-'Feral', London –Self Portrait (2007)

Close-Up View No.1 Of White British Female, Uk Born-'Feral', London –Self Portrait (2007)

Close -Up View No.2 Of White British Female, Uk Born-'Feral', London –Self Portrait (2007)

Frontal View No. 4 Of White British Female, Uk Born-'Feral', London –Self Portrait (2007)

Foto's op Aluminium / Di Bond, 100 X 80 cm

Powered by Vidi-Square. Met dank aan KMSKA, CAMU, B-architecten, CB Richard Ellis, Nero, Revista, Vooruitzicht, Zeno X Gallery

ERROR ONE

een zwervend initiatief voor hedendaagse beeldende kunst, Antwerpen
 a nomadic initiative for contemporary art, Antwerp
 Tulpstraat 79
 BE-2060 Antwerp
 t. +32 (0)472 261970
info@errorOne.be
www.errorOne.be



Het werk van Caron Geary is kan verschillende vormen aannemen, van performance tot video, installaties en fotografie. Haar foto's en video's staan in direct verband met haar praktijk als performer. Voor *Into the Light* zal Caron Geary op de opening een muzikale performance brengen, waarin ze haar alter ego 'FERAL' opvoert, die ook in haar zelfportretten en video's te zien is. Het gemaskerd personage 'Feral' verwijst eerder naar een stamverband, het religieuze, het politieke, dan naar het mythische of surrealistische, en ontkent tegelijkertijd om het even welke directe herkenning die op ras, seksualiteit, klasse of geslacht is gebaseerd.

De directe esthetiek in het werk van Caron Geary betwist heersende concepten over schoonheid, vrouwelijkheid en sociaal conformisme en brengt de conventionele kijker in een staat van verwarring.

(gedeelte tekst vrij vertaald Ken Pratt)

Caron Geary is geboren in 1970, en leeft en werkt in Londen. Performances in 2008, onder meer *Furious Gaze*, Centro Cultural Monterhermoso, Vitoria-Gastiez, Spanje, *Part of Wack! P.S.1*, New York. Komende tentoonstelling '*British Subjects'1948-2000*', September 2009, Neuberger Museum Of Art, New York. Recente tentoonstellingen onder meer *Act Art 6: Dying For It*, The Arches, Londen, *Fake I.D.*, Vegas Gallery Londen, *The Furious Gaze*, Centro Cultural Montehermoso, Spanje, *Mask* James Cohan Gallery, New York, *From London To Tokyo*, Gallery F2, Tokyo, Japan, *Double A Side*, Stedelijk Museum, The Centre For Fine Arts And Artis, s' Hertogenbosch
www.myspace.com/carongeary, www.myspace.com/feralfromcantankerous, [www.facebook.com](http://www.facebook.com/carongeary) carongeary

INTERFACULTYgroup

INTERFACULTYgroup maakt een nieuw werk voor Into the Light.

Neon signalisatie

Online essay: www.errorOne.be

ERROR ONE

een zwerfend initiatief voor hedendaagse beeldende kunst, Antwerpen
 a nomadic initiative for contemporary art, Antwerp
 Tulpstraat 79
 BE-2060 Antwerp
 t. +32 (0)472 261970
info@errorOne.be
www.errorOne.be



Het werk van *INTERFACULTYgroup* (Sarah Dewilde, Nico Dockx, Mathias Goyvaerts, Stéphanie Janssens, Jan Mast, Ellen Pijl, Helena Sidiropoulos, Jochem Vanden Ecker,...) bestaat uit twee luiken, een fysiek luik en een fictief. Enerzijds zal een neon signalisatie permanent geïnstalleerd worden op de gevel van een toekomstig hotel aan de Leopold De Waelplaats, Verschansingstraat, boven bar *Nero*. Anderzijds zal een imaginair verhaal rond de fictieve ruimte van het idee *hotel* door de groep kunstenaars ontwikkeld worden. Een 'continuing story' te volgen op de website van *ERROR ONE*.

INTERFACULTYgroup onderzoekt de relatie tussen hedendaagse kunst en de ruimtelijke en sociale context. Het werk kwam tot stand vanuit de specificiteit van de plek en de interactie met alle betrokkenen.

INTERFACULTY, Nico Dockx & Jan Mast: 2007: *Metronome No.11: What is to be done?*, documenta12, Kassel, 2006: *Metronome No.11 think-tank*, Mori Art Museum, Tokyo Japan, 2006: *future academy*, Edinburgh College of Art, Edinburgh Schotland

INTERFACULTYgroup (Sarah Dewilde, Nico Dockx, Mathias Goyvaerts, Stéphanie Janssens, Jan Mast, Ellen Pijl, Helena Sidiropoulos, Jochem Vanden Ecker,...) 2008-....: *KASK*, Antwerpen.

www.lightmachine.info

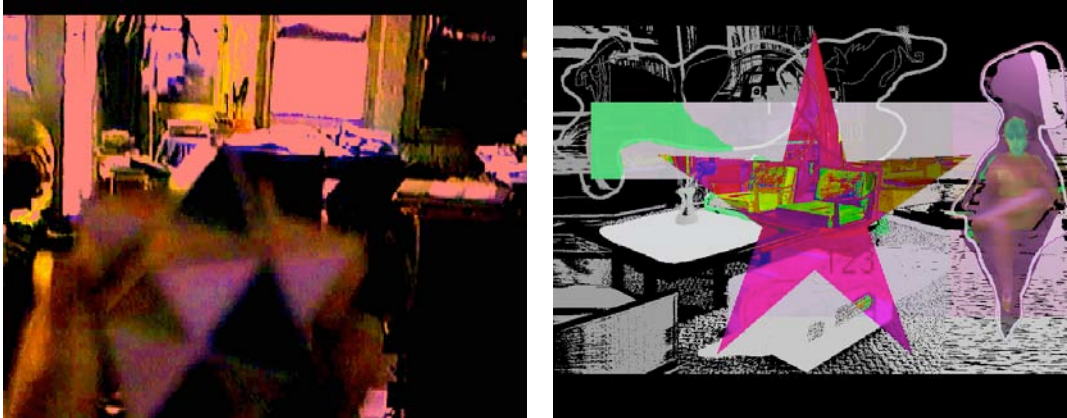
Anne-Mie Van Kerckhoven (B)

'Pre-5', 2002

Computer-animatie, 1:35

ERROR ONE

een zwervend initiatief voor hedendaagse beeldende kunst, Antwerpen
a nomadic initiative for contemporary art, Antwerp
Tulpstraat 79
BE-2060 Antwerp
t. +32 (0)472 261970
info@errorOne.be
www.errorOne.be



Het werk van Anne-Mie Van Kerckhoven zal simultaan geprojecteerd worden op verschillende ramen in de gevel van het Zeno X Gallery gebouw, Leopold De Waelpplaats 16. Eenzelfde beeldbron wordt verschillende malen en met een andere uitsnede, uitgelicht. De animatie was de initiële actie in de "Rorty-HeadRoom" animatiekamer: het ontwikkelen van een relativiteitsmachine. '... Er is niet zoiets als een onzichtbare wereld, enkel graden van perfectie in de organen. ...Plaatsing van traditioneel priesterschap en sjamanisme op aarde. Nummers, lijnen, vormen, kleuren en symbolen. ... Een aantal oneindig kleine en snelle elementen. ... Geen weerstand, zeer snel. ... Massa=energie. ... Jazz & Blues.'

Anne-Mie Van Kerckhoven is heel sterk geïnteresseerd in de relatie tussen kunst, wetenschap, politiek en sociale thema's. Haar multimedialinstallaties, waarbij ze gebruikmaakt van audio, video, computer en Internet, getuigen van een gewelddadig kleurengebruik en harde technologische materialen die de kijker in een compromitterende positie plaatsen. Van Kerckhoven kijkt naar het obscene in de maatschappij vanuit een vrouwelijk standpunt. Sinds 1995 werkte ze met beelden waarin vrouwen een sleutelrol spelen, waarin ze vraagt waaruit pornografisch plezier bestaat. Haar agressieve beelden drijven op nihilisme. Ze weigert een moraliserend standpunt in te nemen.

AMVK is geboren in 1951, woont en werkt in Antwerpen en wordt gerepresenteerd door Zeno X Gallery. Haar werk werd herhaaldelijk tentoongesteld in Europa, Azië en Amerika. Een selectie uit haar belangrijkste internationale tentoonstellingen: Manifesta 7, Bolzano, Wiels Centrum voor Hedendaagse kunst, Brussel, MuHKA, Antwerpen, Kunstmuseum Luzern, Kunsthalle Nürnberg, Frac Pays de la Loire Carquefou, Kunsthalle Bern. Een selectie uit haar solo tentoonstellingen: *Über das Ich*, DAAD-galerie, Berlijn, *Explodes from within*, Galerie Barbara Thumm, Berlijn *Zerzan*, Zeno X Storage, Antwerpen, *AMVK - EZFK*, Europäisches Zentrum für Futuristische Kunst, Kunsthalle, Bern *How Reliable is the Brain*, Neuer Aachener Kunstverein, Aachen.

www.zeno-x.com

ERROR ONE

een zwervend initiatief voor hedendaagse beeldende kunst, Antwerpen
 a nomadic initiative for contemporary art, Antwerp
 Tulpstraat 79
 BE-2060 Antwerp
 t. +32 (0)472 261970
info@errorOne.be
www.errorOne.be

PRACTISCHE INFORMATIE:**Presentaties “Into the Light”**

18 December 2008 – 4 Januari 2009 - dagelijks vanaf 17 uur tot laat 's nachts

Leopold De Waelplaats, Antwerpen: Plein KMSKA, Nero, Revista, Vooruitzicht NV, Zeno X Gallery

Parallel: REIS – “Multiple 12”

18 December 2008 – 4 Januari 2009 - vrijdag tot zondag van 17–20u

Kasteelstraat 3, Antwerpen

Infopunten “Into the Light” :

CAMU Museum Café KMSKA, Leopold De Waelplaats Antwerpen

Openingsuren infopunt CAMU: Dagelijks van 17–20u – gesloten: 's maandags, 25 en 31 december en 1 en 2 januari. Na sluitingstijd van KMSKA, toegang via de trappen aan de rechtervleugel van KMSKA

Openingsuren infopunt REIS, Kasteelstraat 3: Vrijdag tot zondag van 17–20u

Info en updates: www.errorOne.be, info@errorOne.be

Reis: Wouter Van der Hallen, woutervdh@gmail.com, 0477/935483

Vrije toegang**Lokaties:**

Plein KMSKA, Leopold De Waelplaats

Nero, hoek Verschansingstraat, Museumplein, De
 Burburestraat

Revista, Karel Rogierstraat 47

Vooruitzicht, Leopold De Waelplaats 26

Zeno x Gallery, Leopold De Waelplaats 16

Antwerpen

**COMING UP: ERROR #12**

9- 25 Januari 2009

Donia Dabbas

Opening donderdag 8 januari om 7 uur

(gezamenlijke opening met Extra City, Nicc)

Tulpstraat 79 Antwerpen

Platform ERROR ONE at EXTRA CITY

Powered by Vidi-Square. Met dank aan KMSKA, CAMU, B-architecten, CB Richard Ellis, Nero, Revista, Vooruitzicht, Zeno X Gallery